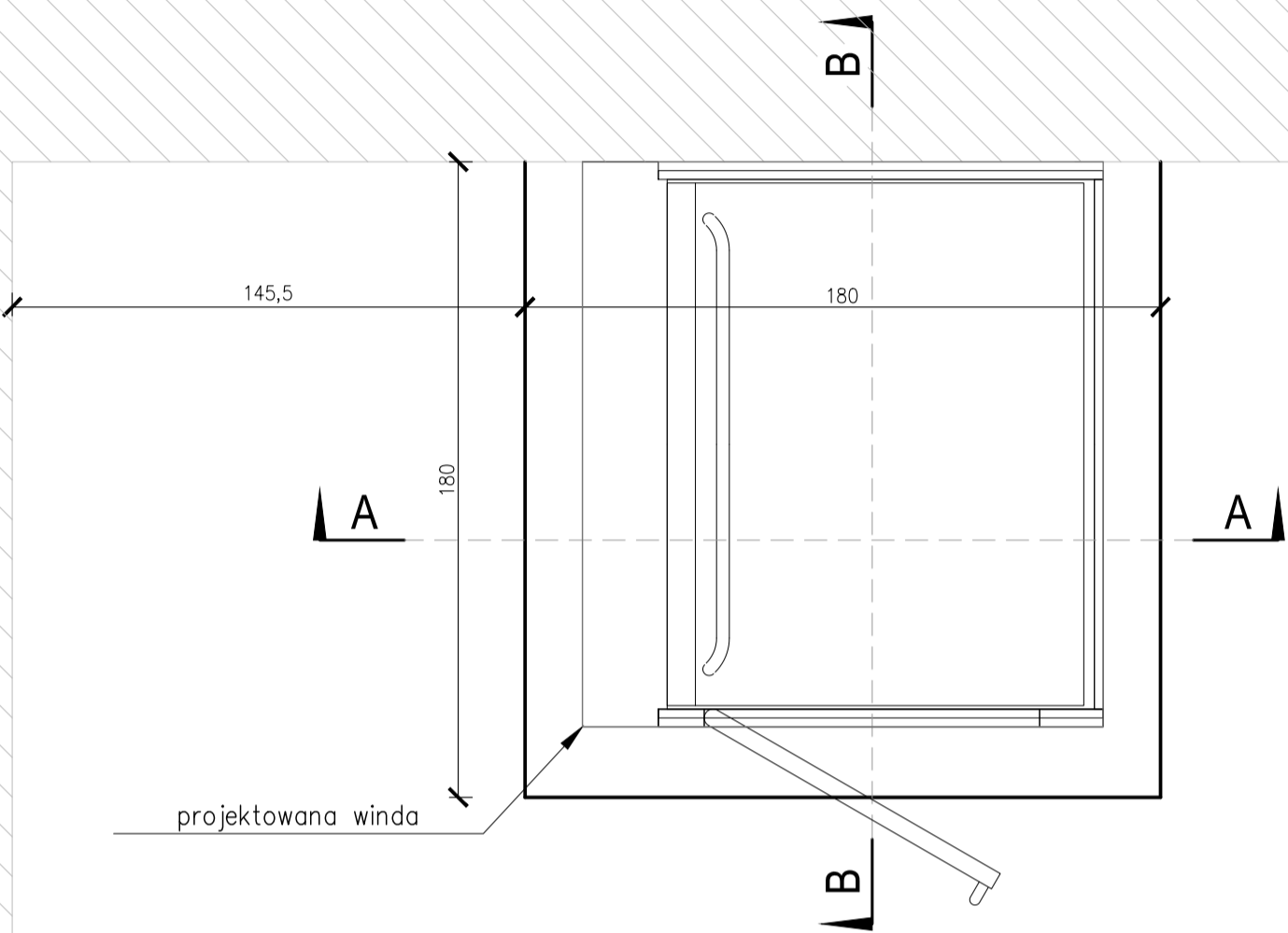


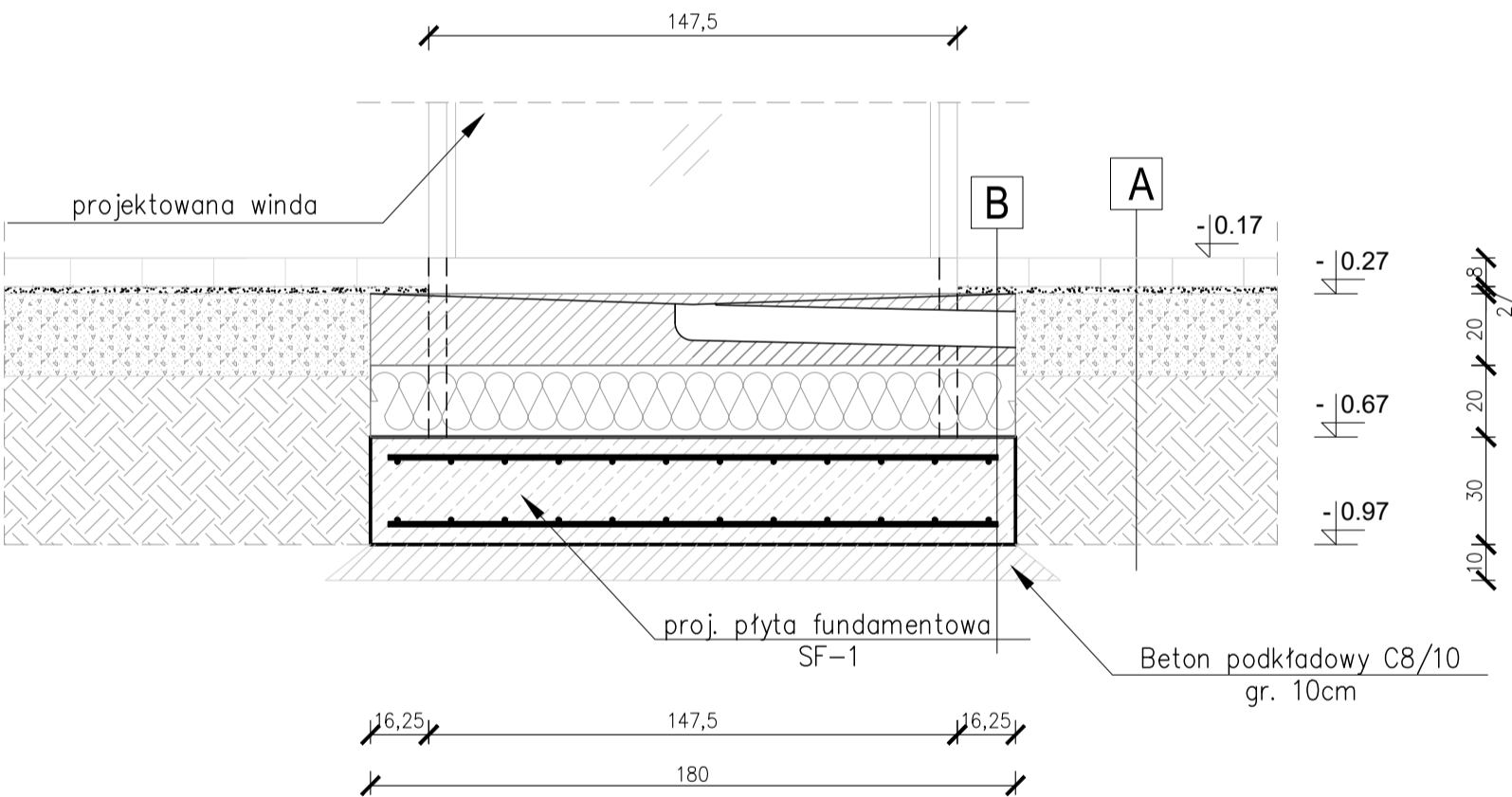
PROJEKTOWANA PŁYTA FUNDAMENTOWA

- UWAGI:
1. Wymiary w [cm], poziomy w [m].
 2. Poziom posadowienia w stosunku do poziomu porównawczego zgodnie z opisem na rysunku.
 3. Beton konstrukcyjny C20/25, beton podkładowy C8/10.
 4. Stal zbrojenia głównego A-III (34GS), stal strzemion A-0 (St0S). Otulina zbrojenia od spodu 5cm.
 5. Fundamenty posadowić na nienaruszonym gruncie rodzimym. W przypadku natrafienia na grunt nienośny warstwę wybrać do spągu i uzupełnić podbetonem.
 6. Należy chronić wykop przed zalaniem.
 7. Rzut rozpatrywać z pozostałymi rzutami i przekrojami oraz opisem technicznym.

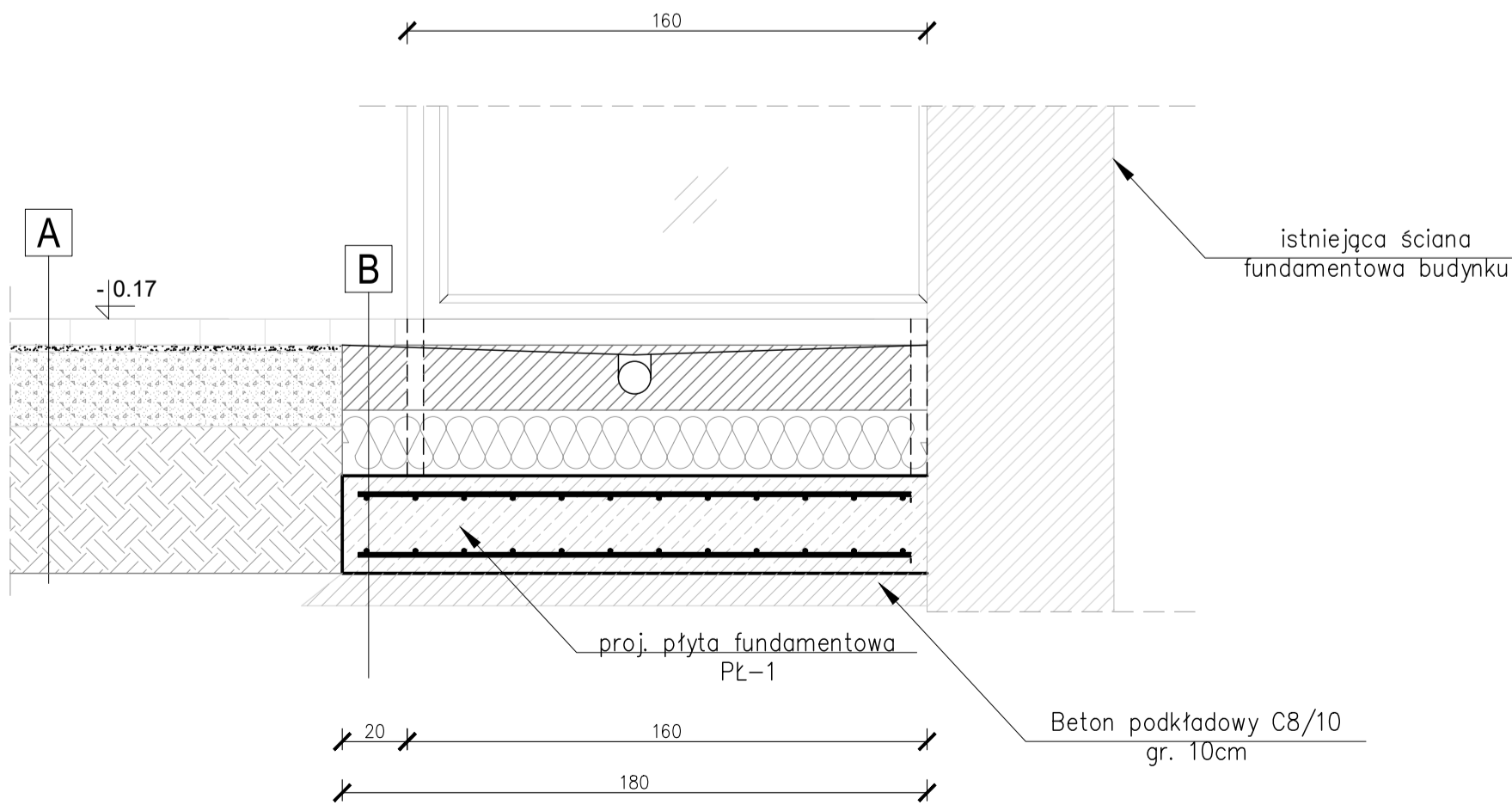
ISTNIEJĄCY BUDYNEK SZKOŁY



PRZĘKRÓJ A-A



PRZĘKRÓJ B-B

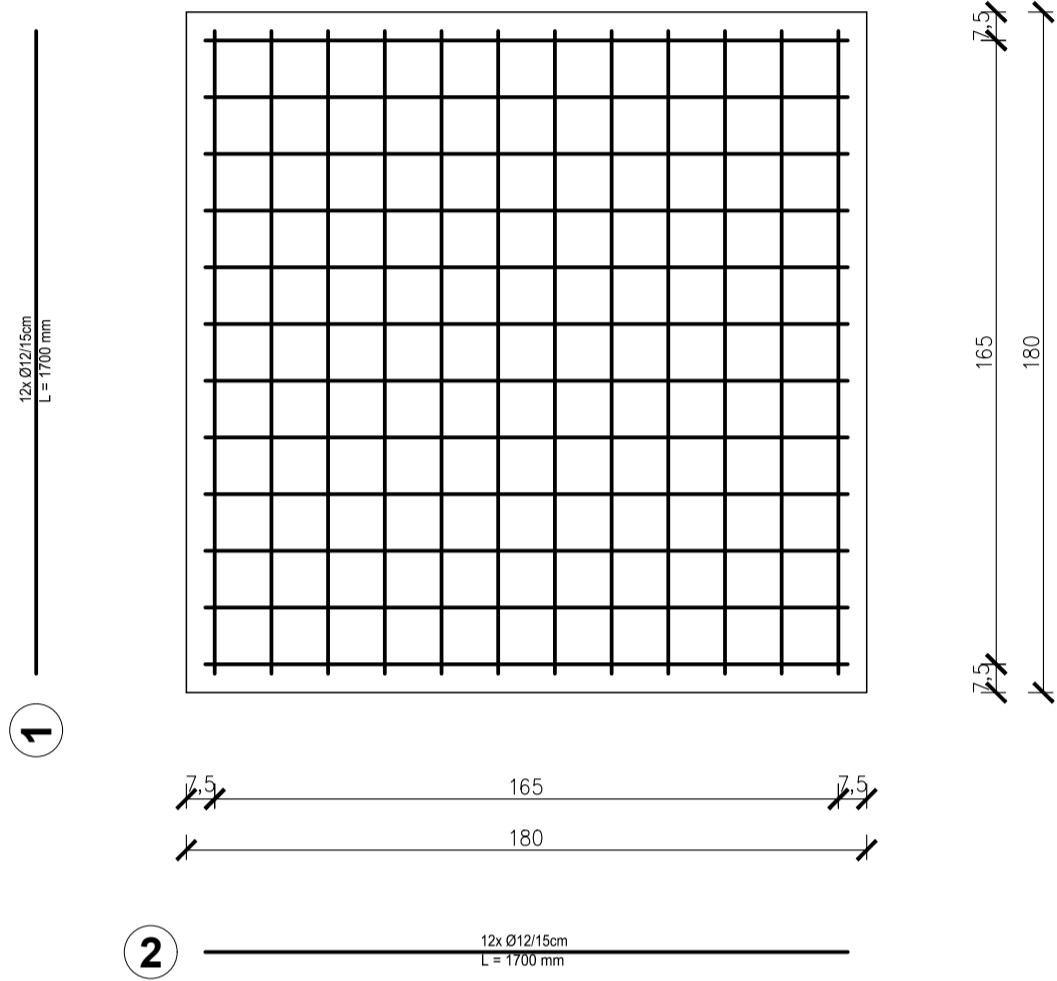


A kostka brukowa, 8 cm
podsyпка piaskowa frakcji 0-4mm, gr. 2 cm
piasek o frakcji 0-31,5 mm stabilizowany cementem, gr. 20 cm
grunt rodzimy

B kostka brukowa, 8 cm
wylewka betonowa gr. 20cm beton B20 (C16/20) W8
styropian EPS - typu podłoga gr. 20cm
folia PE - folia izolacyjna
płyta fundamentowa gr. 30cm : beton B25 (C20/25)
beton podkładowy gr. 10cm; beton B10 (C8/10)

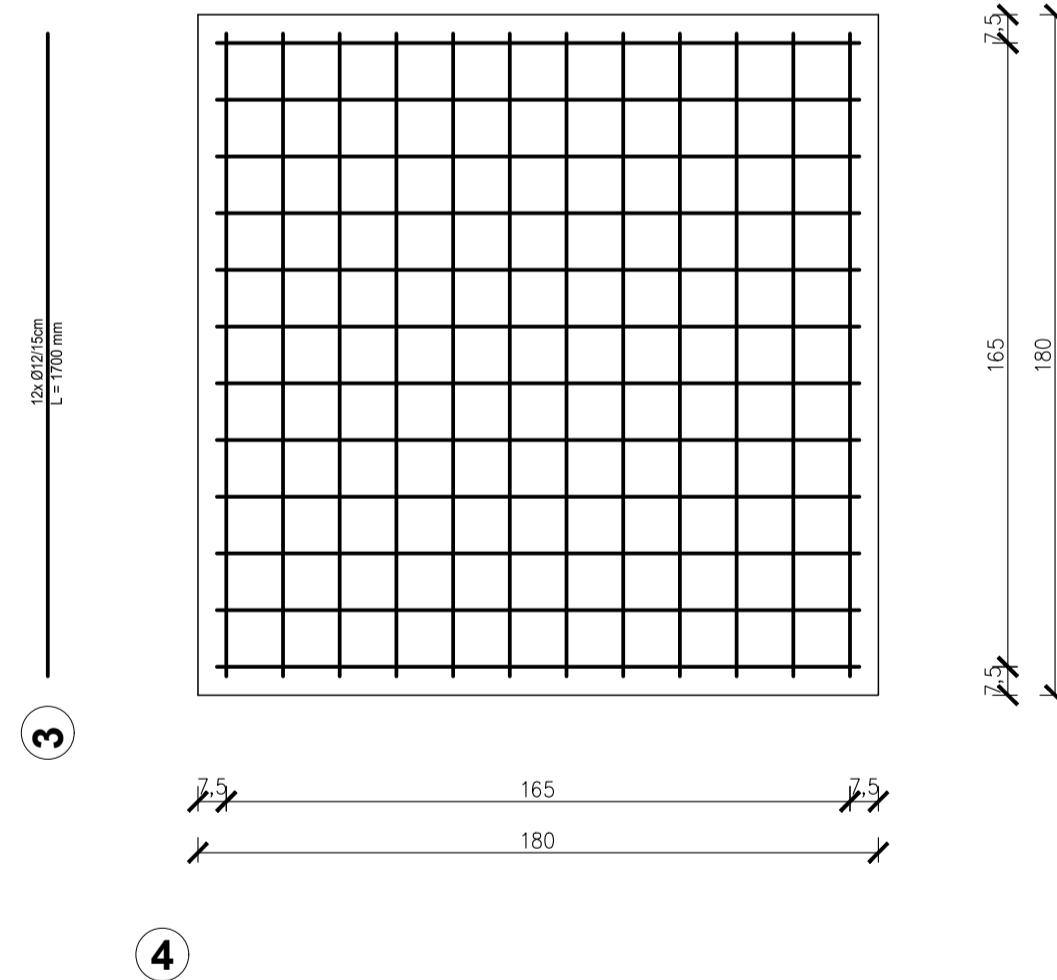
PŁYTA FUNDAMENTOWA PŁ-1

(siatka górna)
SKALA 1:20



PŁYTA FUNDAMENTOWA PŁ-1

(siatka dolna)
SKALA 1:20



ZESTAWIENIE STALI ZBROJENIOWEJ - PYTA PL-1				
ILOŚĆ: 1SZT.				
Nr pręta	Średnica [mm]	Ilość	Długość [m]	Długość łączna [m]
1	12	12	1,7	20,4
2	12	12	1,7	20,4
3	12	12	1,7	20,4
4	12	12	1,7	20,4
Długość wg średnic [m]			81,6	
Masa jednego pręta [kg/m]			0,888	
Masa według średnic [kg]			72,4608	
SUMA[kg]			72,4608	
SUMA[1 szt.]			72,4608	

JEDNOSTKA PROJEKTOWA PRZEDSIĘBIORSTWO BUDOWLANE TEMPUS SP. Z O.O. LASOVICE, ul. SZKOLNA 16 64-100 LESZNO NIP 697-22-25-959 e-mail: tempus@tempus.pl www.tempus.pl			
OBJEKT ROZBUDOWA Z PRZEBUDOWĄ BUDYNKU ZESPOŁU SZKÓŁ W ŚWIECIECHOWIE NA POTRZEBĘ MONTAŻU ZEWNĘTRZNEGO DŹWIGU SAMONOSNEGO JEDNOSTKA EWIDENCYJNA: 301305, 2 ŚWIECIECHOWA OBREB EWIDENCYJNY: 0011, ŚWIECIECHOWA DZIAŁKA NR GEOD.: 146/1			
INWESTOR GMINA ŚWIECIECHOWA UL. ULAŃSKA 4 64-115 ŚWIECIECHOWA			
NAZWA RYSUNKU PROJEKTOWANA PŁYTA FUNDAMENTOWA			
Niniejszy projekt jest własnością projektanta. Projektant nie odpowiada za skutki zastosowania projektu w sposób niezgodny z jego przeznaczeniem. Projektant nie odpowiada za skutki zastosowania projektu w sposób niezgodny z jego przeznaczeniem.			
PROJEKTANT KONSTRUKCJA	INŻ. TOMASZ KACZMAREK Uprawnienia nr WKP02/SPWIK09 w specjalności konstrukcyjnej		SKALA 1:20
OPRACOWAŁ	INŻ. TOMASZ KACZMAREK Uprawnienia nr WKP02/SPWIK09 w specjalności konstrukcyjnej		NR RYS. 1
ASYSTENT PROJEKTANTA OPRACOWAŁ	INŻ. ANGELIKA POPRAWSKA		STRONA
DATA OPRACOWANIA WRZESIEŃ 2021		BRANŻA KONSTRUKCJA, ARCHITEKTURA	